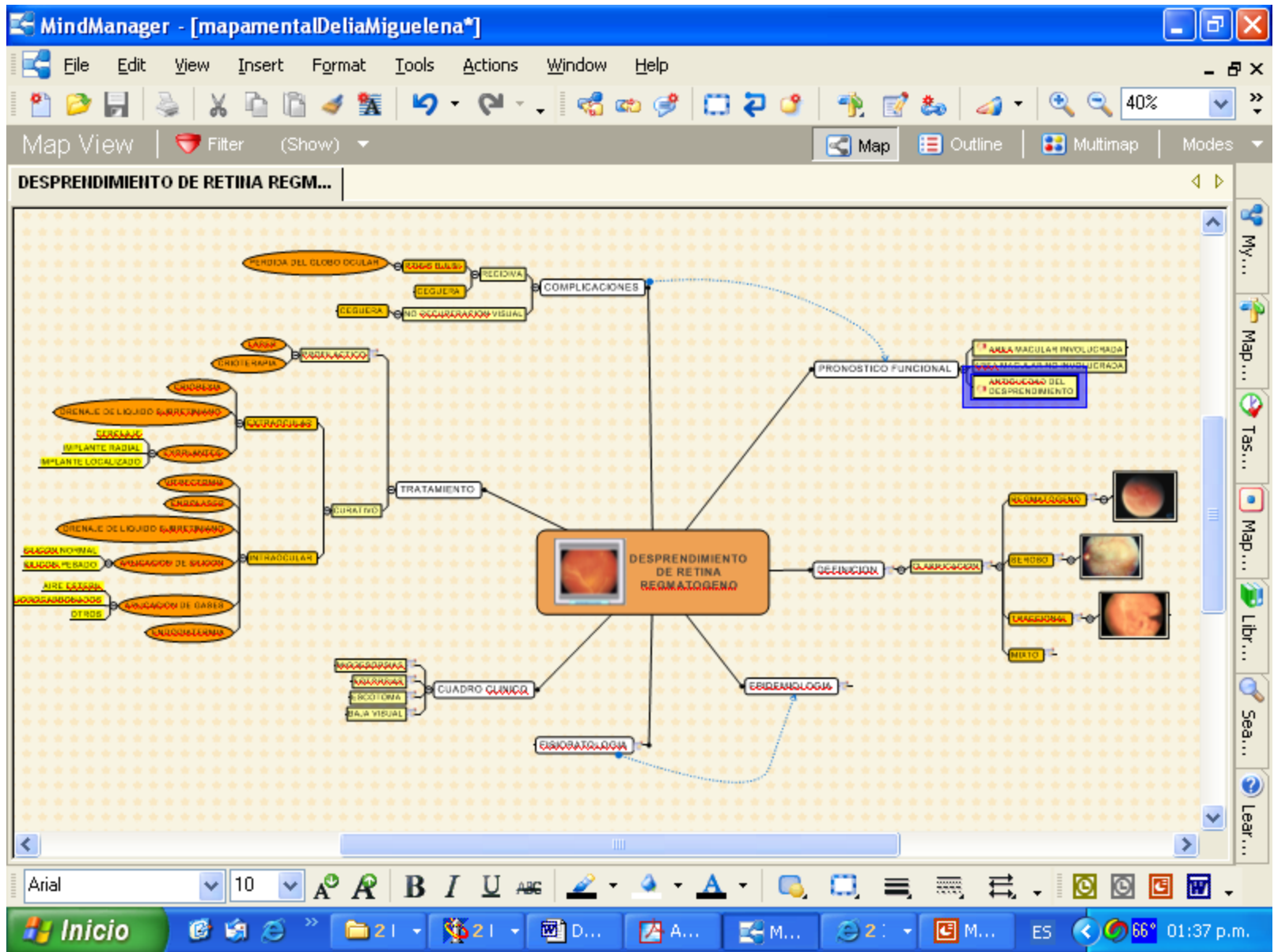
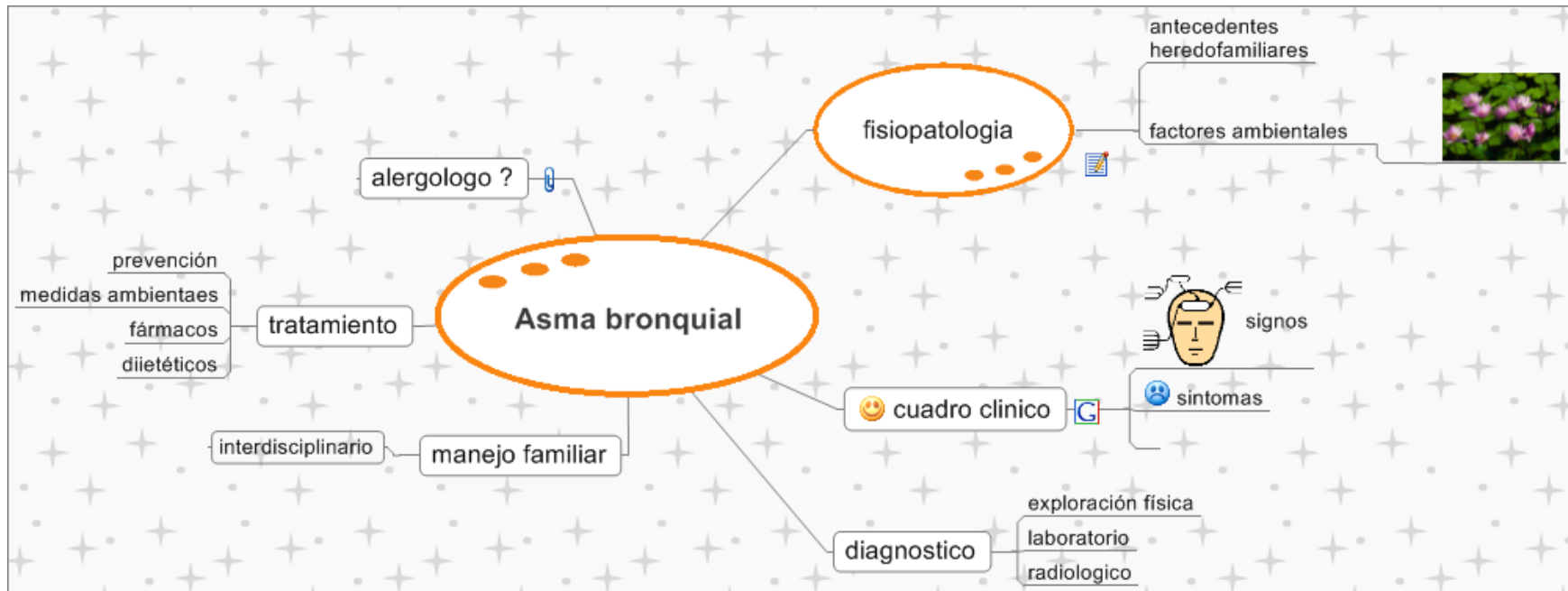




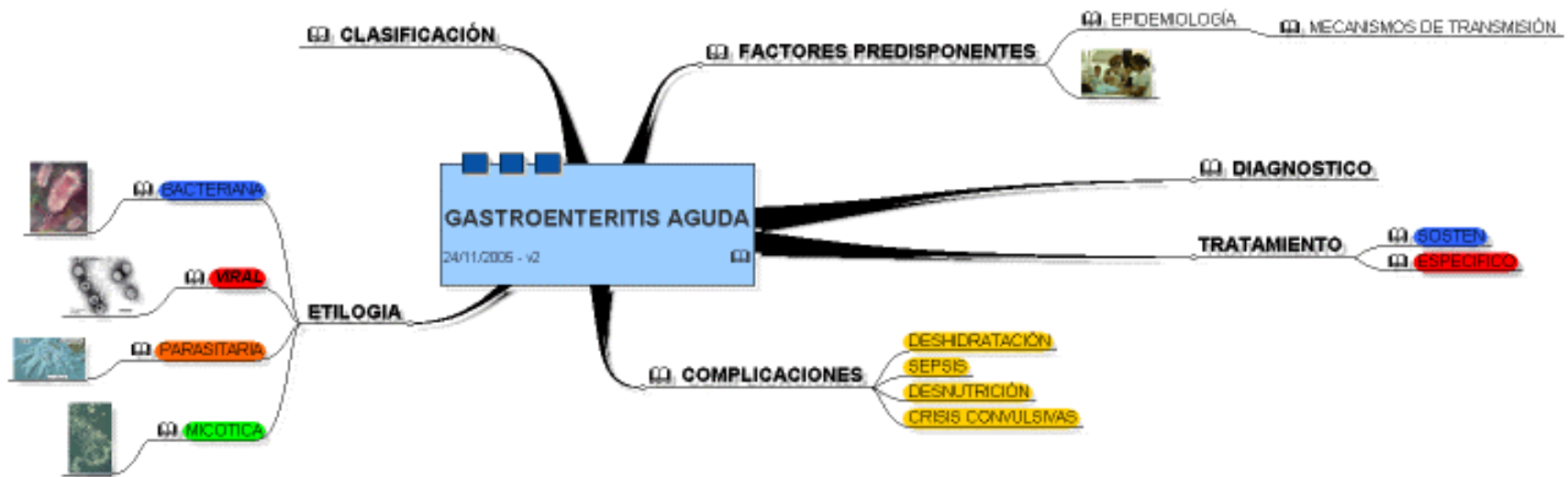
MAPAS MENTALES DEL GRUPO



Delia Miguelena



Carlos Cortés



Alberto Castillo

MindManager - [mapamentalGretaMiranda]

File Edit View Insert Format Tools Actions Window Help

Map View Filter (Show) Map Outline Multimap Modes

PARO CARDIO RESPIRATORIO

```

    graph LR
      Root((PARO CARDIO RESPIRATORIO)) --- F1(FASE 1)
      Root --- F2(FASE 2)
      Root --- F3(FASE 3)
      F1 --- R1(RESUSCITACION CARDIO CEREBRO PULMONAR)
      R1 --- P1(PRESENCIADO)
      R1 --- N1(NO PRESENCIADO)
      P1 --- C1(COLOCACI3N DE MONITOR CARDIACO)
      P1 --- V1(VIBRILACION VENTRICULAR)
      P1 --- T1(TACICARDIA VENTRICULAR)
      P1 --- S1(SIN PULSO)
      N1 --- M1(MENOS DE 10 MINUTOS)
      N1 --- MA1(MAS DE 10 MINUTOS)
  
```

The diagram is a mind map centered on 'PARO CARDIO RESPIRATORIO'. It branches into three phases: FASE 1, FASE 2, and FASE 3. FASE 1 leads to 'RESUSCITACION CARDIO CEREBRO PULMONAR', which further divides into 'PRESENCIADO' and 'NO PRESENCIADO'. 'PRESENCIADO' includes 'COLOCACION DE MONITOR CARDIACO', 'VIBRILACION VENTRICULAR', 'TACICARDIA VENTRICULAR', and 'SIN PULSO'. 'NO PRESENCIADO' includes 'MENOS DE 10 MINUTOS' and 'MAS DE 10 MINUTOS'.

Arial 14

Inicio 2 Explor... foros : file... Microsoft P... MindMana... ES 68° 02:33 p.m.

Greta Miranda

MindManager - [mapamentalJuanEnriqueMontiel]

File Edit View Insert Format Tools Actions Window Help

Map View Filter (Show) Map Outline Multimap Modes

PARO CARDIO RESPIRATORIO Referencia y Contrarreferencia

```
graph LR; Root[Referencia y Contrarreferencia] --- Concepto; Root --- Presentación; Root --- Contenido; Root --- Justificación; Root --- Desarrollo; Root --- Bibliografía; Contenido --- Unidad[Unidad de R y C]; Contenido --- Normas[Normas y Procedimientos]; Unidad --- ManualOrg[Manual de Organización]; Unidad --- ProgramaOperativo[Programa Operativo]; Bibliografía --- ProgramaDesarrollo[Programa Desarrollo ISSSTE]; Bibliografía --- ManualRyC[Manual R y C]; Bibliografía --- ManualProcedimientos[Manual de procedimientos]; Justificación --- ManualOrgHospital[Manual de Organización Hospital Cukcoz]; Justificación --- ManualOrgCoordinacion[Manual de Organización Coordinación]; Justificación --- ManualOrgSIRECO[Manual de Organización SIRECO]; Desarrollo --- referencia[referencia]; Desarrollo --- contrarreferencia[contrarreferencia]; Desarrollo --- referencia3erN[referencia a 3er N]; SugerenciasWeb[Sugerencias Web] --- wwwissste[www.issste.gob.mx]; SugerenciasWeb --- aprendisssstelo[aprendisssstelo.com.mx]; SugerenciasWeb --- juanmontiel[juanmontiel@yahoo.com];
```

www.issste.gob.mx
aprendisssstelo.com.mx
juanmontiel@yahoo.com

Sugerencias Web

Programa Desarrollo ISSSTE
Manual R y C
Manual de procedimientos

Bibliografía

Referencia y Contrarreferencia

Concepto

Presentación

Contenido

Unidad de R y C

Manual de Organización

Programa Operativo

Normas y Procedimientos

Desarrollo

referencia

contrarreferencia

referencia a 3er N

Manual de Organización Hospital Cukcoz

Manual de Organización Coordinación

Manual de Organización SIRECO

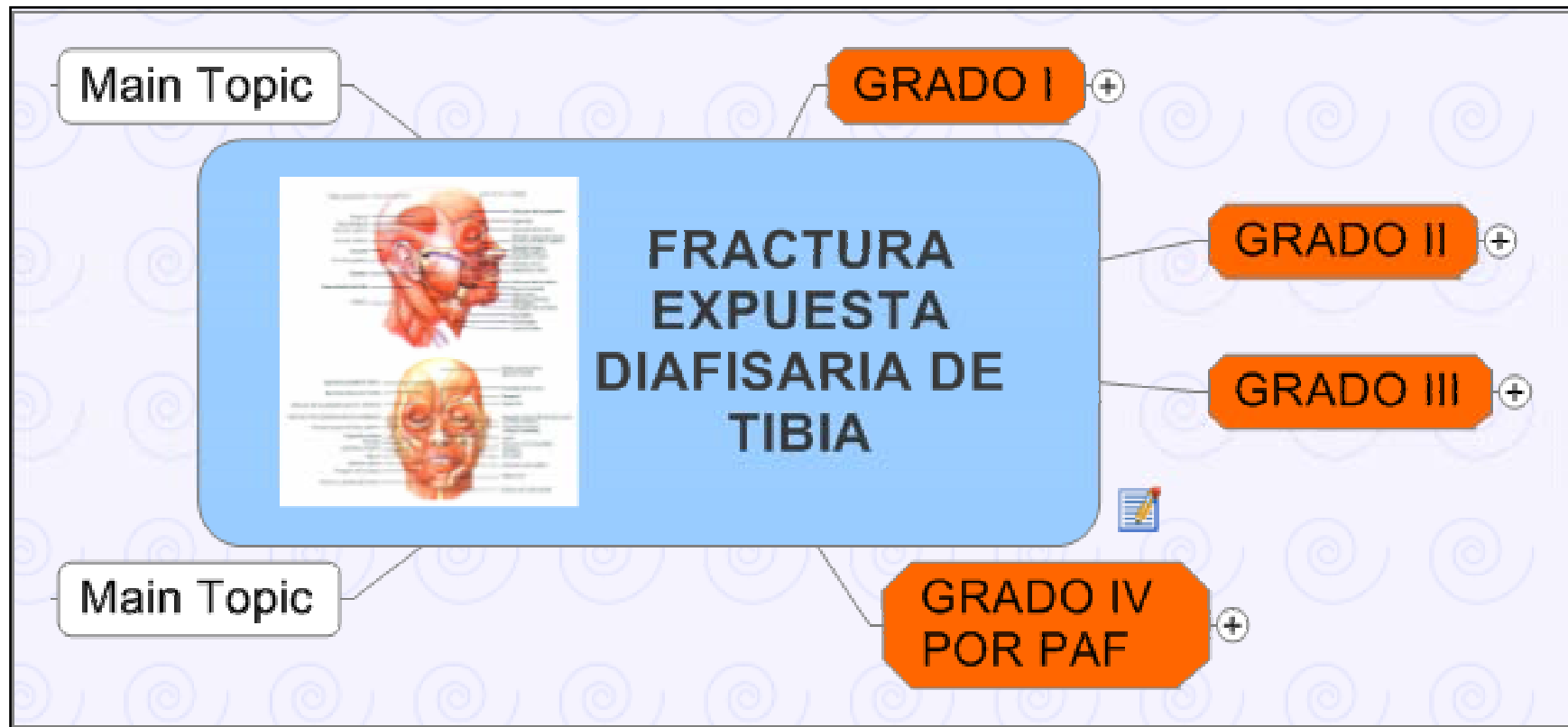
Justificación

MapasMen... foros : file... Microsoft P... MindMana... ES 68° 02:34 p.m.

Juan Enrique Montiel

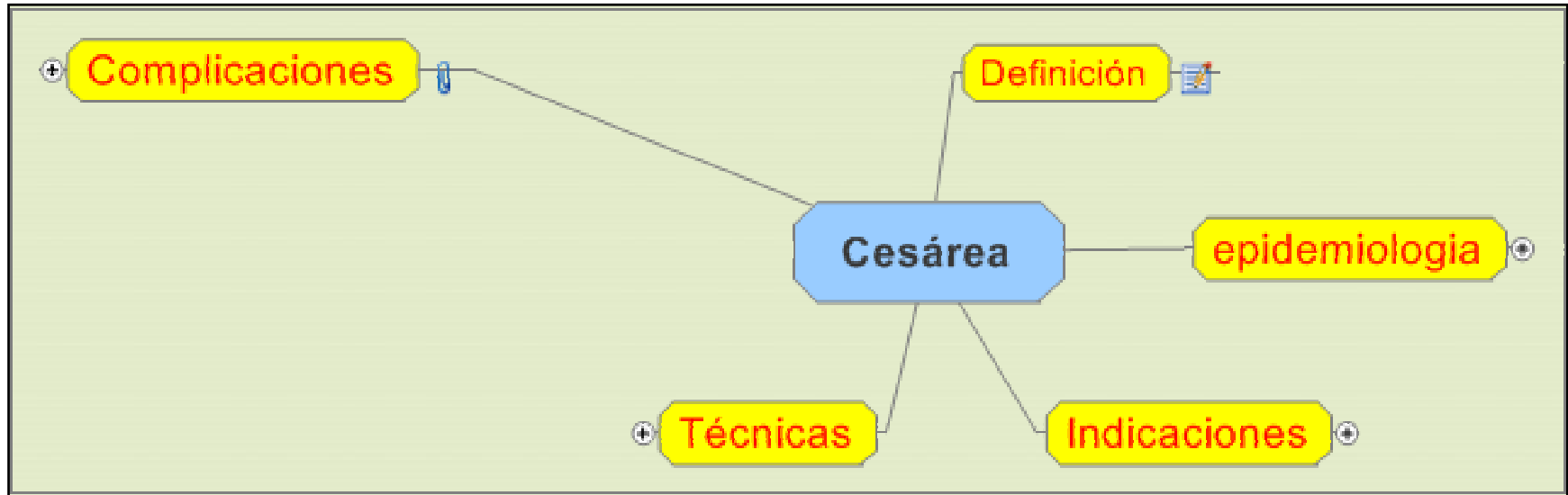


FRACTURA EXPUESTA DIAFISARIA DE TIBIA



Jorge Luis Hernández

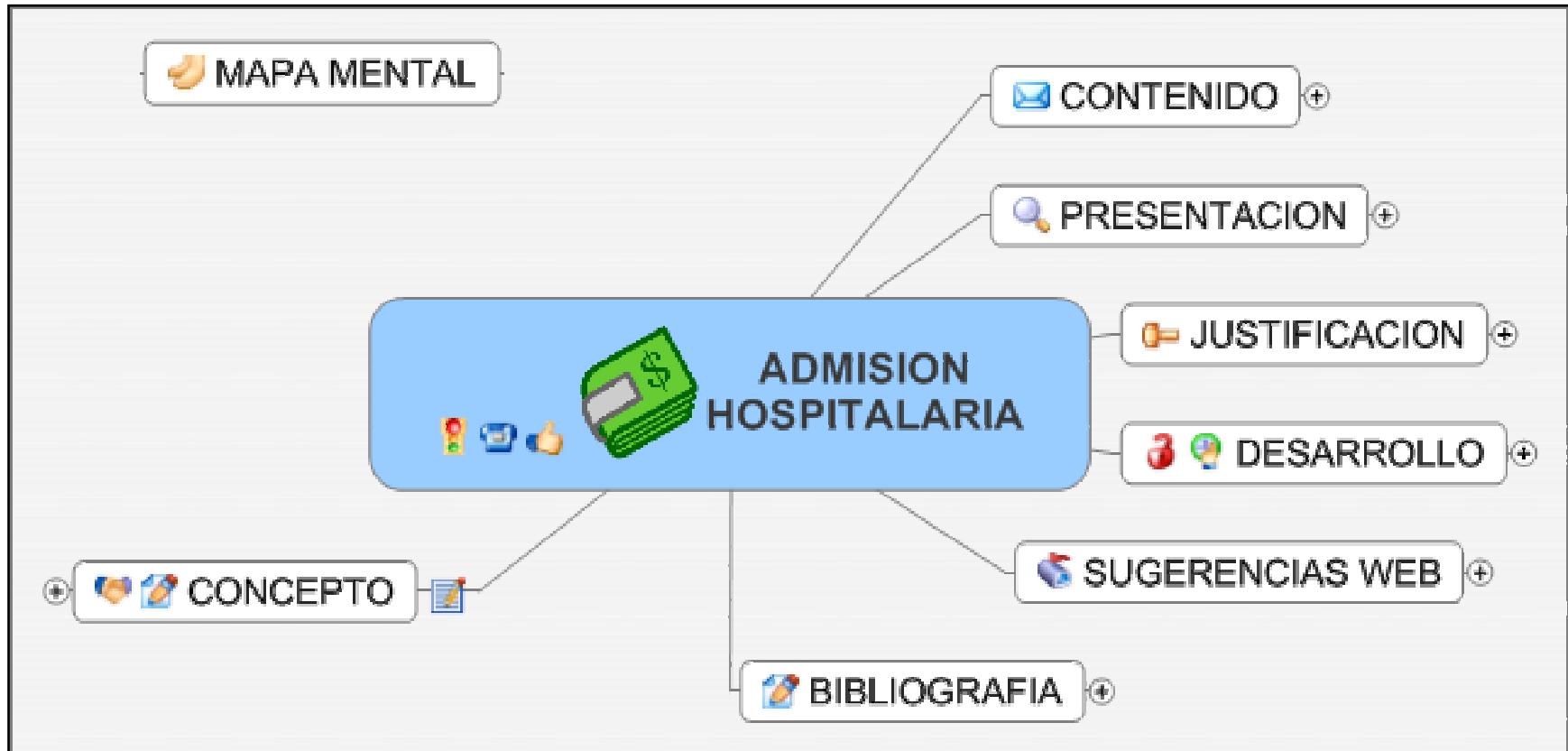
Cesárea



Antonio Memije

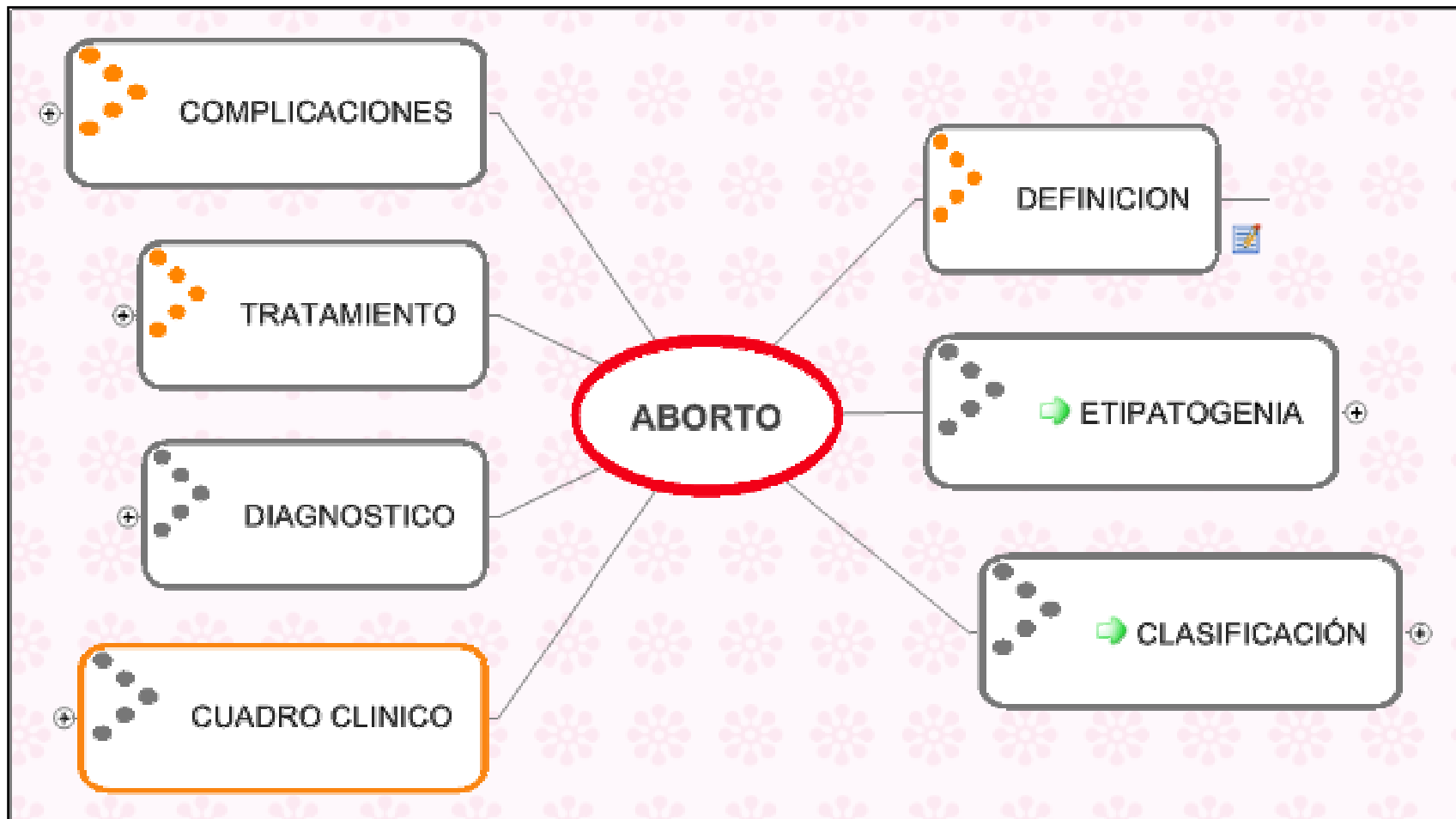


ADMISION HOSPITALARIA



Julia Moysen

ABORTO



Guadalupe Minjanos

MindManager - [mapamentalMayraLiliaBlanquel]

File Edit View Insert Format Tools Actions Window Help

Map View Filter (Show) Map Outline Multimap Modes

PARO CARDIO RESPIRATORIO | Referencia y Contrarreferencia | **SEPSIS NEONATAL**

```

mindmap
  (SEPSIS NEONATAL)
    tratamiento
      mantener cateteres
      hepatico de acuerdo a dias de vida
      aporte cateteral
      adecuado aporte de glucosa
      medidas de soporte
      dioxetina mas apropiada en suero
      lactata
      autoinoculacion enteral
      mas un serotipo en suero
      tratamiento coadyuvante
      antibioticos
      colera de
      quercetina-icosos
    CUADRO CLINICO
      manifestaciones generales
      manifestaciones respiratorias
      manifestaciones gastrointestinales
      manifestaciones neurologicas
      manifestaciones dermaticas
    ETIOLOGIA
      bacteriano
      viral
      fungoso
    MORTALIDAD
      temprana 10%
      tardia 25%
    FISIOLOGIA
      por sepsis gram-
      por sepsis gram+
      ademas de la inmadurez inmunologica
    DIAGNOSTICO
      pruebas diagnosticas inespecificas
      pruebas diagnosticas especificas
  
```

tratamiento

- mantener cateteres
- hepatico de acuerdo a dias de vida
- aporte cateteral
- adecuado aporte de glucosa
- medidas de soporte
- dioxetina mas apropiada en suero
- lactata
- autoinoculacion enteral
- mas un serotipo en suero
- tratamiento coadyuvante
- antibioticos
- colera de
- quercetina-icosos

CUADRO CLINICO

- manifestaciones generales
- manifestaciones respiratorias
- manifestaciones gastrointestinales
- manifestaciones neurologicas
- manifestaciones dermaticas

ETIOLOGIA

- bacteriano
- viral
- fungoso

MORTALIDAD

- temprana 10%
- tardia 25%

FISIOLOGIA

- por sepsis gram-
- por sepsis gram+
- ademas de la inmadurez inmunologica

DIAGNOSTICO

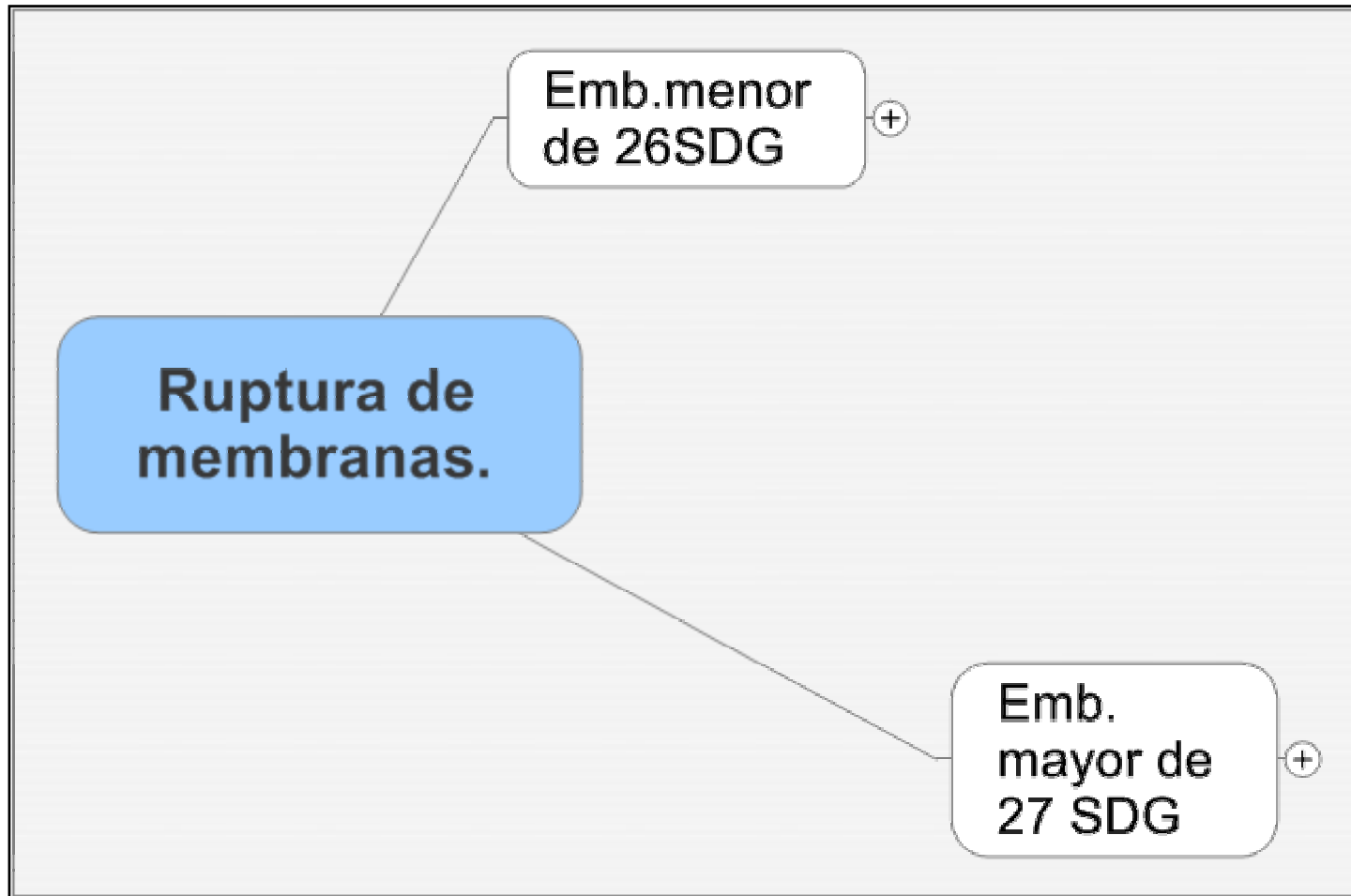
- pruebas diagnosticas inespecificas
 - pruebas basicas
 - proteina C reactiva
 - velocidad de sedimentacion globular
- pruebas diagnosticas especificas
 - serotipo
 - antigenos
 - oleos y cultivo de LCB
 - aspirado de contenido gástrico y traqueal
 - pruebas microbiologicas (cultivo de lacta)

Arial 12

Inicio MapasMen... foros : file... 5 Microso... MindMana... ES 68° 02:42 p.m.

Julia Moysen

Ruptura de membranas.





CAIDAS



Rosa Oropeza

MindManager - [mapamentalYolandaRodriguez]

File Edit View Insert Format Tools Actions Window Help

Map View | Filter (Show) | Map | Outline | Multimaps | Modes

PARO CARDIO RESPIRATORIO | Referencia y Contrarreferencia | SEPSIS NEONATAL | **TANATOLOGÍA**

```

    graph TD
      Root[TANATOLOGÍA] --- Obj[OBJETIVOS]
      Root --- Obj2[OBJETIVOS]
      Root --- ET[ENFERMOS TERMINALES]
      Root --- RV[REVISIÓN DE VIDA]
      Root --- REF[REFLEXIÓN]
      Root --- DOL[DOLOR]
      Root --- MUE[MUERTE]
      Root --- CON[CONCLUSION]
      Root --- PDP[PERFIL DEL PACIENTE]
      Root --- DUE[DUELO]
      Root --- PTD[PERFIL DEL TANATOLOGO]
      Root --- OPR[OBJETIVO PRINCIPAL]
      Root --- LCV[LA CALIDAD DE VIDA DETERMINA LA CALIDAD DE LA MUERTE]

      Obj --- Obj1[Aliviar los sufrimientos en el sentido integral]
      Obj --- Obj2[Mejorar la calidad de vida que aún les queda]
      Obj --- Obj3[Atención y apoyo familiar (elaboración del duelo)]
      Obj --- Obj4[Atención y auxilio al equipo que asiste al enfermo terminal]

      ET --- SIDA
      ET --- Cancer
      ET --- Neurologicas
      ET --- CD[Crónico-degenerativas]

      RV --- Amor
      RV --- Perdón
      RV --- Creencias
      RV --- BSN[Búsqueda de una nueva conciencia]

      REF --- REF

      DOL --- Agudo
      DOL --- Crónico
      DOL --- Somático
      DOL --- Visceral
      DOL --- Físico
      DOL --- Espiritual

      MUE --- MUE

      CON --- CON

      PDP --- Miedo
      PDP --- Soledad
      PDP --- Duelo

      DUE --- Negación
      DUE --- Ira
      DUE --- Negociación
      DUE --- Culpa
      DUE --- Resignación

      PTD --- QNT[Que no tenga]
      PTD --- QT[Que tenga]

      QNT --- CE[Creído ego espiritual o social]
      QNT --- MM[Miedo a la muerte]
      QNT --- CA[Conciba a la muerte como aniquilación total]
      QNT --- SIA[Se involucre con el dolor ajeno]

      QT --- PP[Preparación psicológica]
      QT --- PE[Preparación espiritual]

      OPR --- OPR

      LCV --- LCV
  
```

Arial 12

Inicio | MapasMen... | foros : file... | 7 Microso... | MindMana... | ES | 68° | 02:45 p.m.

Yolanda Rodríguez